



# Modèles de bijoux proposés

CAROLE CHARRON-GAGNON - 450-895-7701 - [INFO@CAROLE-ANNE-ART.COM](mailto:INFO@CAROLE-ANNE-ART.COM)

# 4 Harmonies de couleurs proposées

(1 de 2)

## BiancArt

Du blanc au noir en passant par toutes les nuances de gris.

Pour les bijoux réversibles, une couleur accent au choix de l'artisane pourrait s'ajouter.



## FlorArt

Bleu pervenche est la couleur de base qui se décline jusqu'au lavande à laquelle s'ajoute du blanc. Du vert, du rose d'intensité variable et parfois du noir viennent compléter le tout.



# 4 Harmonies de couleurs proposées

(2 de 2)

## CarminArt

Les couleurs rouge, or, argent et blanc nacré composent cette collection qui prend des allures festives à cause de la brillance de l'argile polymère choisie.



## OcéanArt

Les couleurs de l'océan et du sable des plages sont les couleurs de base de cette collection qui passent par toutes les nuances de bleu, turquoise, vert, sable et blanc.



# Unicité des bijoux

*Pour assurer l'unicité de chaque bijou créé ...*

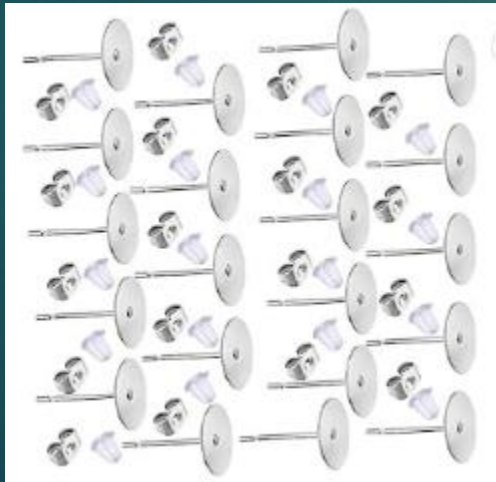
- ▶ L'argile polymère cuite est le matériau de base utilisé pour la fabrication manuelle des bijoux *Carole-Anne Art* ce qui contribue à leur donner leur caractère UNIQUE.
- ▶ C'est un matériau à la fois coloré, très léger, un peu flexible, imperméable et durable.
- ▶ Les couleurs, les motifs, les textures, les reliefs, les formes et les grandeurs diffèrent d'un bijou à l'autre tout en respectant les harmonies de couleurs choisies.
- ▶ L'ajout de pièces métalliques et des cordelettes est nécessaire afin de finaliser le genre de bijoux désiré.
- ▶ Les attaches des boucles d'oreilles sont généralement en acier inoxydable pour éviter les allergies.
- ▶ Les cordelettes sont généralement en simili suède, similicuir, cuir, nylon, coton ou autre matériau du genre, là aussi pour éviter les allergies.

*Notez que le choix des breloques, perles, attaches, anneaux, bélières et cordelettes est sujet à changement dû à leur disponibilité sur le marché.*

# Boucles d'oreilles

Les attaches des boucles d'oreilles illustrées sont à titre d'exemples. Ce sont les modèles les plus utilisés par l'artisan, mais peuvent être modifiés selon la disponibilité du marché. Ils sont généralement en acier chirurgical sans nickel sauf avis contraire. Leur couleur s'agence avec les billes de polymère au choix de l'artisan.

Sur tige



Sur tige et suspendues



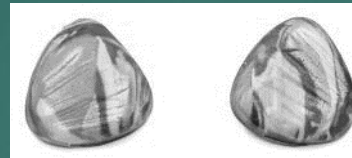
Suspendues sur crochet



# Modèles de boucles d'oreilles - 1

Les modèles sont présentés en tons de gris, mais peuvent se faire dans toutes les harmonies de couleurs proposées précédemment. Les mesures sont prises sans les attaches.

**Modèle O1:** minimaliste, sur tige, environ 15 à 25 mm, formes et textures variables



25\$

**Modèle O2 :** sur tige, de 26 à 35 mm, formes variables, plates ou courbées



30\$

**Modèle O3 :** sur tige ou suspendu, 36 à 50 mm, formes simples variables, sans breloque ni superposition



35\$

# Modèles de boucles d'oreilles - 2

Les modèles sont présentés en tons de gris, mais peuvent se faire dans toutes les harmonies de couleurs proposées précédemment. Les mesures sont prises sans les attaches.

**Modèle O4** : sur tige ou suspendu, environ 30 mm ou moins avec breloque OU jusqu'à 50 mm courbées lisses sans breloque, formes variables

40\$



**Modèle O5** : sur tige ou suspendu, 35 à 55 mm, deux formes variables ou superposition de formes

40\$



**Modèle O6** : sur tige ou suspendu, 35 à 50 mm (hauteur et/ou largeur), deux formes variables avec superposition ET breloque ou bille

45\$



# Modèles de boucles d'oreilles - 3

Les modèles sont présentés en tons de gris, mais peuvent se faire dans toutes les harmonies de couleurs proposées précédemment. Les mesures sont prises sans les attaches.

**Modèle O7** : sur tige ou crochet, de 31 à 50 mm, formes variables avec breloque et/ou ajout de brillance , craquelure ...

45\$



**Modèle O8** : sur tige ou crochet, formes variables pilées ou courbées avec textures, 50 mm maximum (largeur ou hauteur)

45\$





# Modèles de boucles d'oreilles - 4

Les modèles sont présentés en tons de gris, mais peuvent se faire dans toutes les harmonies de couleurs proposées précédemment. Les mesures sont prises sans les attaches.

**Modèle O9 : fantaisistes**, sur tige ou crochet, avec ou sans bille en inox et brillance, environ 40 à 50 mm, twistée, tournée, texturée



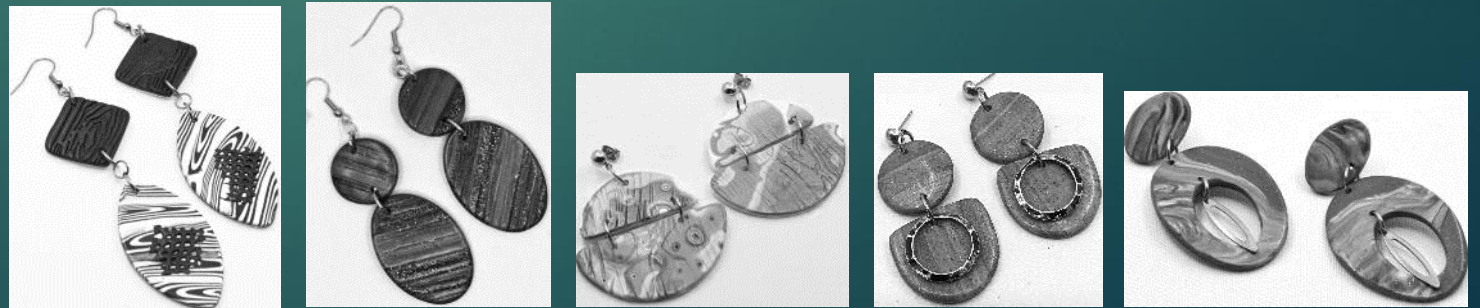
50\$

**Modèle O10 : luxueuses**, sur tige ou crochet, environ 50 mm et plus, luxueuses formes variables avec breloque, superposition et brillance ajoutée



50\$

**Modèle O11 : imposantes**, sur tige ou crochet, environ 50 mm et plus, complexes avec doubles formes variables plates ou courbées, breloque, bille ou brillance ajoutée



50\$

# Modèles de colliers - 1

Les modèles sont présentés en tons de gris, mais peuvent se faire dans toutes les harmonies de couleurs proposées précédemment. Les mesures sont prises sans les attaches.

**Modèle C1** : courte cordelette environ 18 à 20 pouces incluant chaîne de rallonge, petit pendentif de formes variables avec motifs, textures, environ entre 40 et 60 mm avec bélière

40\$



**Modèle C2** : longue cordelette environ 36 pouces nouée, pendentif de formes variables avec motifs, textures environ de 61 à 70 mm ou plus (hauteur et/ou largeur)

45\$



**Modèle C3** : courte cordelette environ 18 à 20 pouces incluant chaîne de rallonge, pendentif de formes variables avec motifs, textures de 61 mm à 70 mm et plus (hauteur et/ou largeur), avec bille ou bélière en métal

45\$



# Modèles de colliers - 2

Les modèles sont présentés en tons de gris, mais peuvent se faire dans toutes les harmonies de couleurs proposées précédemment. Les mesures sont prises sans les attaches.

**Modèle C4** : longue cordelette d'environ 36 pouces nouée, pendentif de formes variables avec motif et textures d'une grandeur entre 40 et 70 mm avec deux pendants, gros anneau et/ou petites billes de métal

50\$



**Modèle C5** : pendentif **courbé** d'environ 70 mm (hauteur et/ou largeur) de formes variables, motif et textures, double cordelette de longueur **ajustable** (environ 28 pouces max) grâce à un arrêt-cordon ou bille en polymère, 2 billes de métal ou de polymère

50\$



**Modèle C6** : petit plastron de formes variables d'environ 70 à 80 mm de large avec double cordelette d'une longueur maximale d'environ 21 pouces avec la chaîne de rallonge, 2 billes en inox OU simple cordelette et 2 anneaux

50\$



# Modèles de colliers - 3

Les modèles sont présentés en tons de gris, mais peuvent se faire dans toutes les harmonies de couleurs proposées précédemment.

**Modèle C7** : longue cordelette d'environ 36 pouces nouée, pendentif **RÉVERSIBLES** de formes variables avec motif et textures d'une grandeur entre 50 et 70 mm avec deux pendants, gros anneau et/ou petites billes de métal

55\$



**Modèle C8** : petit plastron **RÉVERSIBLE** de formes variables d'environ 70 à 100 mm de large avec double cordelette d'une longueur maximale d'environ 21 pouces avec la chaîne de rallonge, 2 billes en inox OU simple cordelette et 2 anneaux

55\$



**Modèle C9** : collier court comportant 3 pièces d'une hauteur maximale d'environ 30 mm pour une largeur maximale d'environ 70 mm avec motif et textures, double cordelette d'une longueur maximale d'environ 21 pouces, 4 billes et anneaux en métal

60\$



# Modèles de colliers - 4

Les modèles sont présentés en tons de gris, mais peuvent se faire dans toutes les harmonies de couleurs proposées précédemment.

**Modèle C10** : collier plié **RÉVERSIBLE** de formes variables d'environ 80 à 100 mm de large sur cordelette d'une longueur de 18 à 21 pouces incluant la chaînette de rallonge, texture, relief, billes

60\$



**Modèle C11** : collier comportant 3 pièces dont celle du centre mesure environ 40 mm de haut pour une largeur maximale d'environ 110 mm, motif et textures, double cordelette d'une longueur de 18 à 21 pouces incluant la chaînette de rallonge, billes et anneaux

65\$



**Modèle C12** : **imposant** collier comportant 3 pièces dont celle du centre mesure 70 mm de haut pour une largeur totale d'environ 120 mm, motif et textures, double cordelette d'une longueur de 18 à 21 pouces incluant la chaînette de rallonge, billes et anneaux

70\$



# Modèles de colliers - 5

Les modèles sont présentés en tons de gris, mais peuvent se faire dans toutes les harmonies de couleurs proposées précédemment.

**Modèle C13** : collier **fantaisiste** aux multiples formes montées sur cordelette d'une longueur maximale d'environ 21 pouces

*Laissez l'artiste décider des formes et de leur quantité!*

80\$



**Modèle C14** : collier **fantaisiste** de longueur **ajustable** à la fois texturé, tournée, twisté et/ou courbé aux multiples formes, environ 70 à 80 mm de haut, monté sur cordelette et billes

*Laissez l'artiste décider des formes!*

80\$



# Modèles de bracelets - 1

Les modèles sont présentés en tons de gris, mais peuvent se faire dans toutes les harmonies de couleurs proposées précédemment.

**Modèle B1** : bracelet avec au moins 4 à 5 billes minimum de formes variables faites à la main en argile polymère auxquelles sont ajoutées des billes de métal, le tout monté sur fil mémoire recouvert d'une tube de caoutchouc

3 grandeurs disponibles: petit poignet, moyen\* ou large

55\$

Uniques

Cadeau idéal



\*Grandeur moyenne : Tour du poignet de 6 à 6,5 pouces.  
Notez que la fabrication artisanale des billes de polymère peuvent influencer légèrement son diamètre en plus ou en moins.

Légers



Succès assuré



Faciles à mettre



# Modèles de bracelets - 2

Les modèles sont présentés en tons de gris, mais peuvent se faire dans toutes les harmonies de couleurs proposées précédemment.

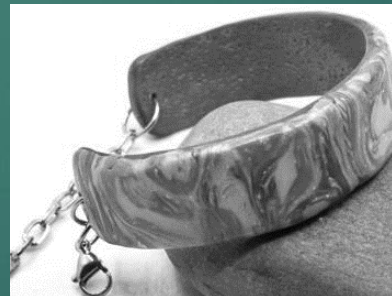
**Modèle B2** : bracelet rond de style manchette ouvert, attache aimantée, courte chaîne de sécurité et mousqueton, grandeur moyenne\*, fini lisse ou texturé, **largeur d'environ 3 cm**

60\$



**Modèle B3** : bracelet rond de style manchette ouvert, attache aimantée, courte chaîne de sécurité et mousqueton, grandeur moyenne\*, fini lisse ou texturé, **largeur d'environ 2 cm**

55\$



\***Grandeur moyenne** : Largeur du tour de la main 9 pouce maximum et tour du poignet de 6,25 à 7 pouces